

Vascular & Organ Wellness Ultrasound Screenings

Immaculate Conception Parish & Guadalupe Mission

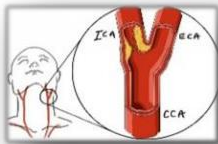
On January 12 & 13 , 417 S. 15th Ave. Yuma, AZ 85364

Please call 832-437-7355 for your appointment. *Appointments are limited due to our COVID safety procedures.*

Do You Have Any of These Risk Factors?

High Blood Pressure ♦ High Cholesterol ♦ Family History of Stroke, Heart Attack, Aortic Aneurysms or Cancer Diabetes ♦ Atrial Fibrillation ♦ Obesity

The first symptom of a stroke IS a stroke! Early detection helps to save lives. Manage these controllable risk factors: smoking, unhealthy diet, physical inactivity, excessive weight, and alcohol consumption.



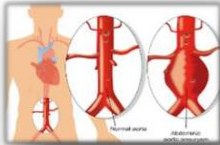
Stroke Risk Screening

Ultrasound of the carotid artery looking for plaque or blocked arteries.



Liver Screening

Ultrasound looking for physical lesions such as masses or tumors.



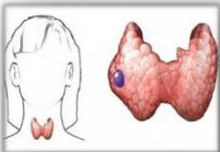
Abdominal Aortic Aneurysm Screening

Ultrasound of the abdominal aorta looking for an aneurysm.

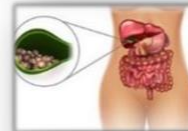


Kidneys (2) Screening †

Ultrasound looking for physical lesions such as cysts, masses and stones.



Thyroid Screening † Ultrasound looking for physical lesions such as nodules or cysts.



Gallbladder Screening †

Ultrasound looking for physical lesions such as polyps, stones, and sludge.

Total Discounted Package: All 7 Ultrasounds for \$179

Savings of \$174; Appointments: 832-437-7355; † No substitutions or discounts allowed

Additional Testing Available*

- ♦ A1c (Diabetes) \$25
- ♦ Lipids/Cholesterol \$25
- ♦ VTD (Vitamin D) \$45
- ♦ PSA (Prostate) \$45
- ♦ TSH (Thyroid) \$45
- ♦ CRP - (Cardiac/Inflammation) \$45
- ♦ GGT (Liver Enzyme) \$45
- ♦ CRE (Kidney Creatinine Serum) \$45
- ♦ TTE (Testosterone) \$45
- ♦ Bone Density (T-Score) \$25

***These additional tests are not included in the Total Package cost and may not be available in all regions.**



For blood package pricing, open phone camera, hover over QR code and tap the link.

Screening Preparations

- ♦ Wear a two-piece comfortable outfit.
- ♦ No food or caffeine 4 hours prior to screening.
- ♦ If you are diabetic, make sure to eat a light meal.
- ♦ **If you are taking medication, continue to take it.**

**Saving Lives
Since 2001!**



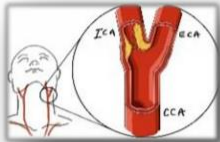
Exámenes Preventivos de Ultrasonido

Immaculate Conception Parish & Guadalupe Mission

Viernes 12 y Sábado 13 de Enero, 417 S. 15th Ave. Yuma, AZ 85364

¿Tiene Usted Algunos de Estos Factores de Alto Riesgo Para Enfermedades Cardiovasculares?
Tensión Arterial Alta ♦ Colesterol Alto ♦ Historial Familiar de Ataque Cerebral, Ataque del Corazón, Aneurisma Aórtico o el Cáncer ♦ Diabetes ♦ Fibrilación Auricular ♦ Obesidad

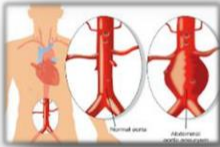
¡El primer síntoma del derrame cerebral ES un derrame! La detección temprana ayuda salvar vidas. Maneje estos riesgos controlables: fumar, dieta mala, falta de ejercicio, peso excesivo, y consumo excesivo de alcohol.



Riesgo de Derrames Cerebrales
 Ultrasonido de las arterias carótidas buscando placas o bloqueos.



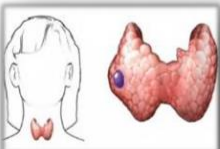
Examen del Hígado
 Ultrasonido en donde se buscan lesiones físicas como masas o tumores.



Aneurisma Aórtico Abdominal
 Ultrasonido de la aorta abdominal buscando aneurisma.



Examen de los Riñones (2) †
 Ultrasonido en donde se buscan lesiones físicas como quistes, masas y cálculos renales.



Examen de las Tiroides †
 Ultrasonido en donde se buscan lesiones físicas como nódulos o quistes.



Examen de la Vesícula † Ultrasonido
 en donde se buscan lesiones físicas como pólipos, cálculos y lodo.

Paquete de 7 Exámenes de Ultrasonido Por \$179

Es un Ahorro de \$174; Citas: 832-437-7355; † No se permiten sustituciones o descuentos

Exámenes Adicionales Disponibles (costo adicional) *

- ♦ A1c (Diabetes) \$25
- ♦ Lípidos/Colesterol \$25
- ♦ VTD (Vitamina D) \$45
- ♦ PSA (Próstata) \$45
- ♦ TSH (Tiroides) \$45
- ♦ CRP (Inflamación Cardiovascular) \$45
- ♦ GGT (Enzimas Hepáticas) \$45
- ♦ CRE (Creatinina Sérica) \$45
- ♦ TTE (Testosterona) \$45
- ♦ Densidad Ósea (T-Score) \$25

***Estos exámenes no están incluidos en Paquete Completo (son con costo adicional) y no son disponibles en todos los estados.**



Mas exámenes disponibles. Apunte su cámara al código QR. Presione el enlace que aparece.

Preparación:

- ♦ Usar ropa de dos piezas cómodas.
- ♦ No comer nada o tomar cafeína 4 horas antes de los análisis.
- ♦ Ayunar 8 horas antes de la prueba de colesterol.
- ♦ Si es diabético, COMA.
- ♦ Si toma algún medicamento, continúe tomándolo.

¡Salvando Vidas
Desde el 2001!

